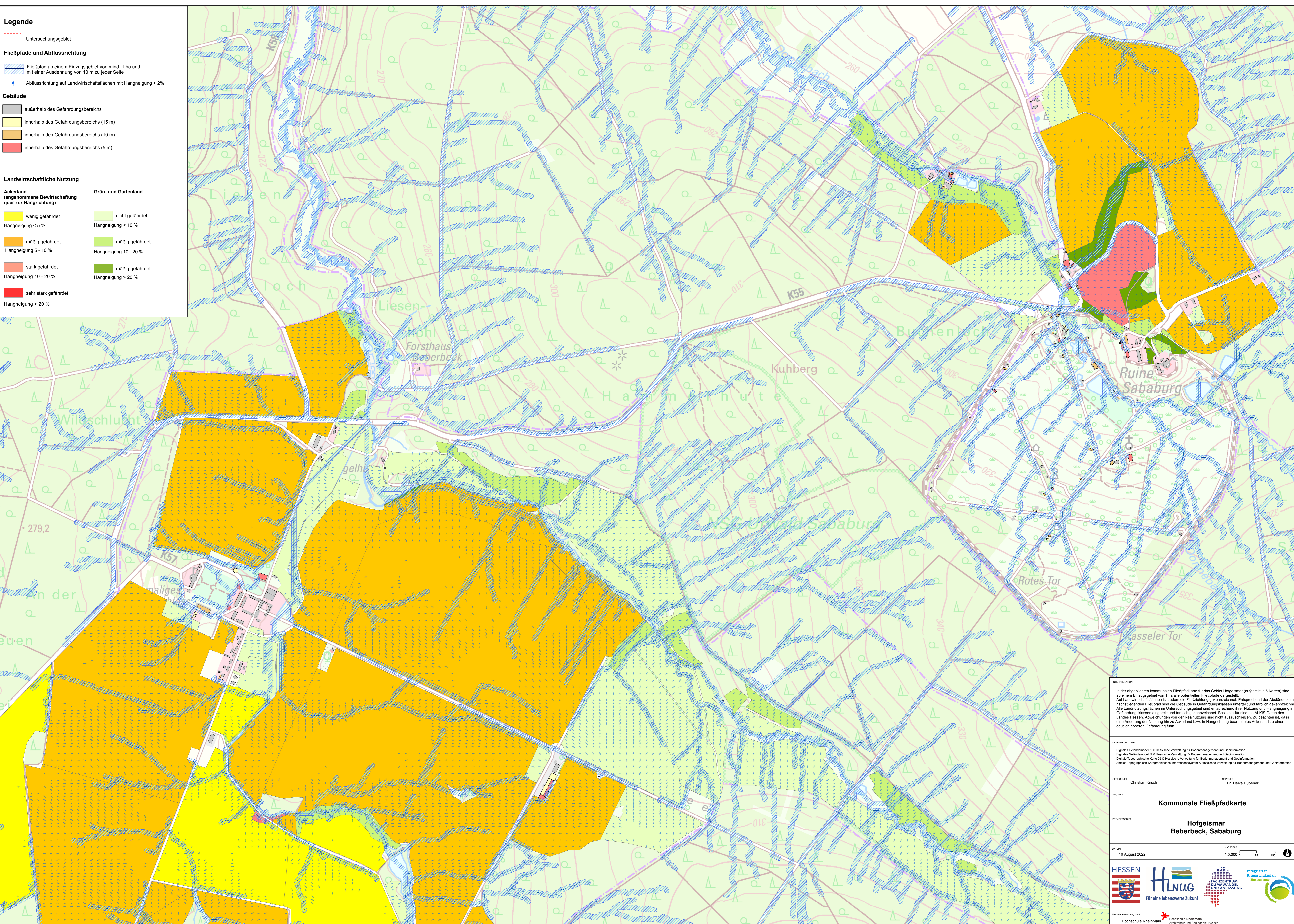


Legende

- Untersuchungsgebiet
- Fließpfade und Abflussrichtung**
 - Fließpfad ab einem Einzugsgebiet von mind. 1 ha und mit einer Ausdehnung von 10 m zu jeder Seite
 - Abflussrichtung auf Landwirtschaftsflächen mit Hangneigung > 2%
- Gebäude**
 - außerhalb des Gefährdungsbereichs
 - innerhalb des Gefährdungsbereichs (15 m)
 - innerhalb des Gefährdungsbereichs (10 m)
 - innerhalb des Gefährdungsbereichs (5 m)

- Landwirtschaftliche Nutzung**
- Ackerland (angemessene Bewirtschaftung quer zur Hangrichtung)**
 - wenig gefährdet Hangneigung < 5 %
 - mäßig gefährdet Hangneigung 5 - 10 %
 - stark gefährdet Hangneigung 10 - 20 %
 - sehr stark gefährdet Hangneigung > 20 %
- Grün- und Gartenland**
 - nicht gefährdet Hangneigung < 10 %
 - mäßig gefährdet Hangneigung 10 - 20 %
 - mäßig gefährdet Hangneigung > 20 %



INTERPRETATION
 In der abgebildeten kommunalen Fließpfadkarte für das Gebiet Hofgeismar (aufgeteilt in 6 Karten) sind ab einem Einzugsgebiet von 1 ha alle potentiellen Fließpfade dargestellt. Auf Landwirtschaftsflächen ist zudem die Fließrichtung gekennzeichnet. Entsprechend der Abstände zum nächstliegenden Fließpfad sind die Gebäude in Gefährdungsklassen unterteilt und farblich gekennzeichnet. Alle Landwirtschaftsflächen im Untersuchungsgebiet sind entsprechend ihrer Nutzung und Hangneigung in Gefährdungsklassen eingeteilt und farblich gekennzeichnet. Basis hierfür sind die ALKIS-Daten des Landes Hessen. Abweichungen von der Realnutzung sind nicht auszuschließen. Zu beachten ist, dass eine Änderung der Nutzung hin zu Ackerland bzw. in Hangrichtung bearbeitetes Ackerland zu einer deutlich höheren Gefährdung führt.

DATENHINTERLEGUNG
 Digitales Geländemodell © Hessische Verwaltung für Bodenmanagement und Geoinformation
 Digitales Geländemodell © Hessische Verwaltung für Bodenmanagement und Geoinformation
 Digitales Topographische Karte 25 © Hessische Verwaltung für Bodenmanagement und Geoinformation
 Vektorielles Topographisch-Geographisches Informationssystem © Hessische Verwaltung für Bodenmanagement und Geoinformation

GEZEICHNET Christian Kirsch GEPRÜFT Dr. Heike Hübener

PROJEKT
Kommunale Fließpfadkarte

PROJEKTGEBIET
**Hofgeismar
 Beberbeck, Sababurg**

DATUM 16 August 2022 MAßSTAB 1:5.000

Mitwirkende von: Hochschule RheinMain, Hochschule RheinMain, Hochschule RheinMain